

MaKo 2023: Einführung Netzlokation (NeLo)



Die Novelle des § 14a Energiewirtschaftsgesetz – Zunehmende Bedeutung des Netzanschlusspunkts

Mit der Novelle hat sich der Fokus verstärkt auf den Netzanschlusspunkt gerichtet. Für Netzbetreiber steht nicht länger das Verhalten eines einzelnen Anschlussnutzers an einer Marktllokation im Vordergrund, sondern vielmehr die kummulierte Betrachtung aller Marktllokationen, die einem bestimmten Netzanschlusspunkt zugeordnet sind. Dies ermöglicht eine umfassende Analyse und Steuerung der Netzinfrastruktur und schafft somit eine wichtige Voraussetzung zur Transformation der Energienetze.

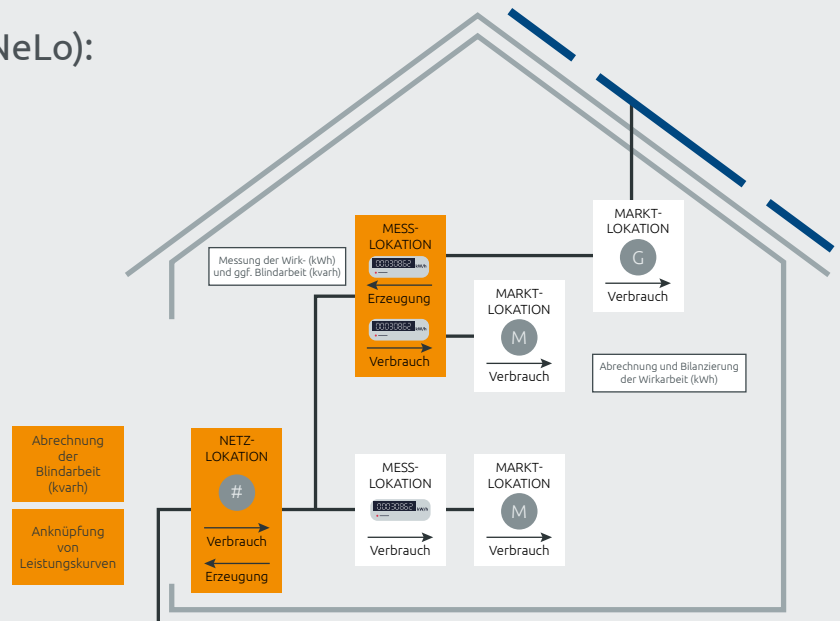
Mit dem Beschluss BK6-22-128* hat die Bundesnetzagentur daher weitere Anpassungen für die Datenformate zum 01. Oktober 2023 angekündigt. Dies betrifft insbesondere die prozessuale Abwicklung von Steuerungshandlungen in Verbindung mit intelligenten Messsystemen (iMS). Die bevorstehenden Änderungen bewirken die Einführung des neuen Objekts „Netzlokation“.

*https://www.bundesnetzagentur.de/DE/Beschlusskammern/1_GZ/BK6-GZ/2022/BK6-22-128/BK6-22-128_Beschluss.html

Die neue Entität – Netzlokation (NeLo):

Die neue Netzlokation ist ein Anschlusspunkt in einem Netzgebiet. Die Netzlokation bildet die Klammer über eine oder mehrere Marktllokationen, die mit dem Netz der öffentlichen Versorgung verbunden sind.

Durch die NeLo wird ein Anknüpfungspunkt zur Vorgabe einer Leistungskurve (über die Leistungskurvendefinition) der dahinterliegenden Marktllokationen generiert. Dabei fungiert die Netzlokation als alleiniger Anknüpfungspunkt – beispielsweise zur Ermittlung und Abrechnung von Blindarbeit.



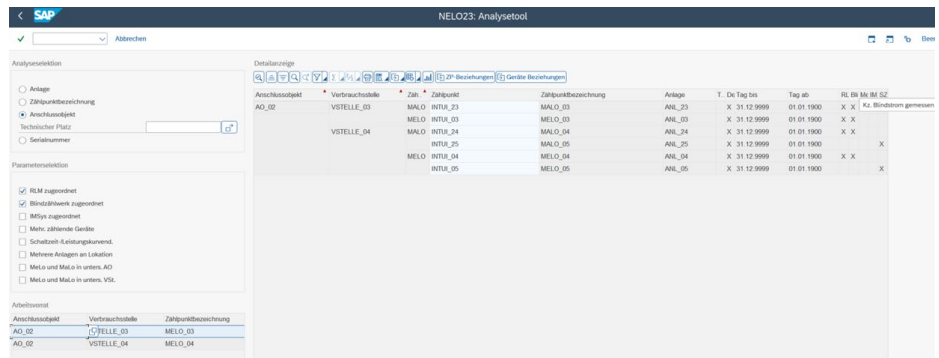
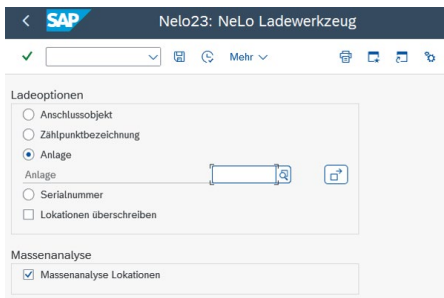
Beispieldarstellung Einordnung Netzlokation

Legende: ■ neu mit BK6-22-128



Effiziente Analyse mit dem SAP Add-On NeLo-Loader

Die neuen regulatorischen Anforderungen stellen Netzbetreiber vor neue Herausforderungen. Es bedarf prozessualer sowie systemrelevanter Anpassungen und darüber hinaus auch eine entsprechende Erweiterung der Stammdaten. Mit unserem SAP-Analysetool schaffen wir die Grundlage für die Analyse und Erweiterung des Stammdatenmodells. Mit dem SAP Add-On NeLo-Loader ermöglichen wir außerdem die Zuordnung zur Netzlokation. So können die Vorgaben der technischen Anforderungen sowie die Ermittlung der physikalischen Größen problemlos umgesetzt werden.



Beispieldarstellung SAP Add-On NeLo-Loader

Ihre Vorteile in der Zusammenarbeit zur Einführung der Netzlokation (NeLo)

- Standardisiertes Installationsverfahren
- Analyse für SAP ECC und SAP S/4HANA zu kalkulierbaren Kosten (Festpreis) – Drittsysteme auf Anfrage
- Bereitstellung Analysetool, Ausführung und Analyse per Transportauftrag
- Unterstützung bei der Ergebnisinterpretation und Aufwandschätzung für Migration von Netzlokationen



Projektphasen im Überblick

Haben Sie Fragen zu unserem SAP NeLo-Loader?

Wir helfen Ihnen gerne weiter.

Kontakt

prego services GmbH
Neugrabenweg 4 · 66123 Saarbrücken
Franz-Zang-Straße 2 · 67059 Ludwigshafen
0681 95943-1265
vertrieb@prego-services.de
www.prego-services.de
info@prego-services.de

prego.
services